



みまつ

巨理町立長瀬小学校
令和5年4月10日
全校児童数 98名

巨理町立長瀬小学校ホームページ <https://www.watari-edu.jp/nagatoro-e>

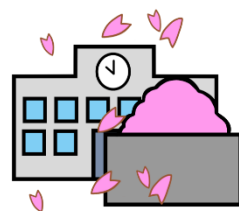


進級・入学おめでとうございます

例年になく早い桜の開花の季節を迎え、春本番の今日この頃です。学校のチューリップもきれいな花を咲かせ、子供たちの進級を祝っているようです。

4月10日(月)、令和5年度の始業式を行いました。佐藤校長からは「大切な3つの約束」の話がありました。どんな約束か、お子さんに聞いてみてください。各学級では、新しい担任との出会いがあり、気持ちを新たに楽しく学校生活を送ることができるよう励ましました。

令和5年度、目指す児童像「かしこく やさしく たくましく」を目指して、職員一丸となって取り組んでまいり所存でございます。また、保護者、地域、関係機関の皆様とともに、笑顔輝く長瀬小の児童を育ててまいりたいと考えております。今年度も、本校教育活動へのご理解とご支援、ご協力をいただきますようどうぞよろしくお願い申し上げます。



令和5年度 職員紹介

今年度の教職員です。気持ちを一つに子供たちの指導に当たってまいります。どうぞよろしくお願いいたします。

<本校職員一覧>

☆：令和5年度転入職員

職・担当	氏名	職・担当	氏名
校長	☆	主事	☆
教頭	☆	外国語指導	
主幹教諭		初任研拠点校指導教員	☆
教務主任		初任研後補充	☆
1年1組		(育児休業)	
2年1組	☆	図書支援員	
3年1組		学校業務員	
4年1組		特別支援教育支援員	
5年1組	☆	外国語指導助手(ALT)	☆
6年1組		スクールカウンセラー	
ぽぷら学級			
けやき学級	☆		
養護教諭			

- ・外国語専科は、本務校は高屋小で、原則として毎週火・木に来校し、4年の外国語活動、5・6年の外国語を担当します。
- ・外国語指導助手(ALT)は、原則として毎週火・木曜日に来校します。
- ・初任研拠点校指導教員は、本務校は巨理小で原則として毎週水曜日に来校します。
- ・初任研後補充は、2年1組教諭が研修で不在の時に、2年1組の指導を行います。
- ・スクールカウンセラー(SC)の来校日は、毎月の学校だよりでお知らせいたします。

4月の予定

日	月	火	水	木	金	土
4/9	10	11	12	13	14	15
	披露式 令和5年度始業式 3校時限	入学式 2~6年臨時休業	生活朝会 4~6年発育測定 1年下校指導①	1~3年発育測定 1年下校指導②	マナーアップ運動 1年下校指導③ PTA 拡大役員会	
16	17	18	19	20	21	22
	避難訓練(地震・津波) SC 来校日	6年・全国学力学習状況 調査	朝会(見まもり隊) 交通安全教室	歯科検診 4校時限	1年生を迎える会 委員会活動	学習参観 懇談会 PTA 総会
23	24	25	26	27	28	29
	振替休業日		1,4年心臓病検診 代表委員会	5校時限 家庭確認①	全校みまつ(たてわり) 5校時限 家庭確認②	昭和の日
30	5/1	2	3	4	5	6
			憲法記念日	みどりの日	こどもの日	

年度初めにあって確認

☆登校前の健康観察を…

- ・朝の登校前には、検温と保護者の方による健康観察を確実に実施していただき、体調がすぐれない場合は無理をせず休養させるようお願いいたします。なお、昨年度まで使用していた健康カードへの記入は必要ありません。

☆欠席の連絡は忘れなく…

- ・体調不良等で欠席する場合は、朝のうちに確実にご連絡ください。ご連絡がない場合、安全確認のためお電話を差し上げますのであらかじめご了承ください。通院のために遅刻する、早退する等の場合も、ご連絡をお願いいたします。

☆登校時刻について

- ・昇降口は7時50分に解錠します。お子さんが7時50分から8時05分くらいの間を目安に学校に到着するように、家を出る時刻についてご配慮をお願いいたします。

☆写真・作文等の掲載について

- ・学校だより、学年だより等で、実際の活動場面の写真や作文等を紹介させていただく場合があります。写真等の掲載を希望されないご家庭がありましたら、家庭環境調査票にその旨をご記入願います。なお、児童の実名での掲載はいたしません。

☆学校メール配信サービスの登録について

- ・別紙プリントを参照の上、学校メールの再登録をお願いいたします。昨年までの登録情報はすべて削除させていただきますので、4月14日(金)までにあらためて登録をお願いいたします。

☆学校へのご連絡

- ・学校へのご連絡は、平日は7時40分から17時30分まで(長期休業中は16時35分まで)といたしますので、ご協力をお願いいたします。
- ・児童の生死にかかわる緊急の場合は、まず、110番、119番、救急病院等への緊急通報をお願いいたします。その後、落ち着いた段階で学校(0223-36-2023)へご連絡ください。なお、緊急連絡で土・日・休日等の場合は、080-1690-7812でお受けいたしますが、時間帯によってはお受けできない場合もあります。あらかじめご承知おき願います。

