

# かがやきっず

令和2年4月21日  
第1学年  
学年だより  
NO.2

## ご入学おめでとうございます

暖かい日が続いたこの春。早くも桜の花が満開となりました。新しいランドセルを背負い、期待に胸を膨らませながら登校するお子様の姿に、保護者の皆様の喜びもひとしおのことと思います。

お子様のご入学、おめでとうございます。心よりお祝い申し上げます。

いよいよ長瀬小学校1年生としての生活が始まりました。お子様が早く学校生活に慣れ、新しい友達をたくさん作り、楽しく学んでいけるような環境作りをしております。一人一人が、集団生活を通して、心豊かにたくましく成長されることを願っております。

この1年間、子どもたちが元気で楽しい学校生活を送ることができるよう、努力してまいります。保護者の皆様の温かいご支援とご協力をよろしくお願いいたします。

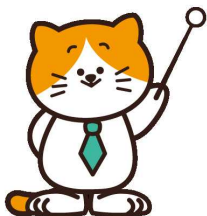
### 担任紹介

#### 1年1組担任

上村 真紀（かみむら まき）

今日の子どもたちとの出会いを心待ちにしていました。子どもたちが毎日楽しく、安心して過ごせる学級にしていきたいと思えます。

岩沼市在住、丸森町出身。長瀬小学校は4年目になりました。趣味は歌うこととお菓子作り。無類のパンダ好きです。どうぞよろしくお願いいたします。



#### 少人数（算数）担当

渡部 康直（わたなべ やすなお）

生まれは北海道。幼少期は山野を駆け回って過ごしました。自然を肌で感じる活動が大好きです。算数では、子供たちに「できた！」「分かった！」喜びを与えられるような授業を真紀先生と作っていきたいです。どうぞよろしくお願いいたします。

## 【楽しい学校生活にするためのお願い】

### 1 登校前

- ・「早寝・早起き・朝ごはん」を心掛けさせてください。
- ・洗顔，歯みがき，用便をさせてください。
- ・学習用具の点検は，前日にさせてください。
- ・ハンカチ，ティッシュ，名札を身に付けさせてください。
- ・当分の間は，健康観察のための検温をお願いいたします。



### 2 登校時刻，下校時刻

- ・始業時刻は8：10です。（始業時刻は，提出物を出してランドセルをしまい，朝の活動がスタートできる時間です。）時間に余裕をもって家を出してください。
- ・4月22日（水），23日（木），24日（金）の3日間は3時間授業で，11：30下校です。
- ・4月27日（月）からは，しばらくの間4時間授業になります。5月末頃から5時間授業になる予定です。
- ・4月20日（月）は5時間授業で，全校での一斉下校指導になります。下校方面ごとに集団下校となります。14：40頃に下校開始予定です。



### 3 通学路

- ・毎日決まった通学路を歩くように話してください。
- ・できるだけ近所の友達や上級生，兄姉と一緒に登校させてください。
- ・4月22日（水），23日（木），24日（金）の3日間は下校方面のシールの色ごとに一斉下校をします。
- ・下校方面のシールを名札とランドセルに貼ってください。

シールの色	下校方面など	備考
赤	南門～舟入川～五叉路	校門南側の駐車場でお待ちください。
白	南門～橋～旧校庭	
ピンク	南門～信号～田中建材	
黄	西門～北方面	
水色	お迎え	
青	児童クラブ	

★慣れない学校生活で疲れるとお思いますので，できるだけ1年生の下校時刻に合わせてお迎えに来ていただけるとよいかと思います。

### 4 欠席・遅刻・早退する場合

〈連絡帳による連絡〉

- ・連絡帳に理由を記入して，兄姉等に持たせて朝のうちに担任に届けさせてください。
- ・兄姉を通じて届ける場合は，兄姉の名前，学級名を連絡帳に記入してください。

〈電話による連絡〉

- ・7時30分～8時10分に連絡をしてください。  
（長瀬小学校 0223-36-2023）

## 5 連絡帳・連絡袋

- ・連絡がある場合は連絡帳にご記入ください。ご家庭では、学校からの連絡をご覧になったら印（はんこかサイン）をお願いします。
- ・学年便りを始め、いろいろなお便りが配付されます。お便りは連絡袋に入れて持ち帰りますので、毎日中身を確認してください。また、提出物は、締め切りまで余裕をもって提出してください。（早めに出していただけるとありがたいです。）

## 6 毎日持ってくるもの

- ・毎日持ってくる「9点セット」は次のものです。

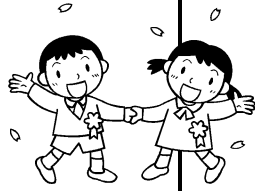
- ①連絡帳（最終ページに緊急連絡先を記入してください）
- ②連絡袋
- ③自由帳
- ④筆箱（Bまたは2Bの鉛筆5本、消しゴム1個、赤鉛筆1本、直定規）
- ⑤下敷き
- ⑥ハンカチ
- ⑦ティッシュ
- ⑧名札
- ⑨給食セット（はし、おしぼり）
- ⑩水筒

- ・持ち物には、すべて「ひらがな」で名前を書いてください。
- ・しばらくの間は、お子さんと一緒に持ち物をそろえたり、おうちの方が点検をしたりして、忘れ物がないようにしてください。
- ・ランドセルには、ランドセルカバーを付けてください。また、黄色い帽子を被って登校させてください。男の子の帽子には、ゴムひもを付けてください。黄色い帽子にも記名をお願いします。
- ・水筒につきましては、新型コロナウイルス予防のためにも、喉を乾燥させないように水分を取らせたいと考えております。水筒の中身は、水かお茶でお願いいたします。併せて、マスクの着用もよろしくお願いいたします。

## 7 給食

- ・「はしとおしぼり」「歯ブラシとコップ」を、それぞれ巾着袋に入れて持たせてください。
- ・はしとおしぼりは、毎日持ち帰ります。洗って清潔にして持たせてください。
- ・歯ブラシとコップは、毎週金曜日に持ち帰ります。
- ・下校指導の3日間は3時間授業で、給食がありません。児童クラブを利用する場合は、弁当や水筒を持たせてください。

【学習予定】 ※「毎日の持ち物」を忘れずに持たせてください。

日	教科	主な学習内容	持ち物	下校時刻
4 / 9 (木)	学校行事	入学式		
	学活	学校やクラス名について 自分の席・先生の名前		
4 / 10 (金)	生活	机の中の整理 ロッカー, 靴箱の使い方 トイレ, 水飲み場の使い方	<ul style="list-style-type: none"> <li>・ 歯ブラシ</li> <li>・ コップ</li> </ul>	11:30
	国語	挨拶や返事の仕方 話の聞き方	<ul style="list-style-type: none"> <li>・ 9点セット</li> </ul>	
	学活	手の洗い方 給食の準備, 給食, 後片付け 歯みがき	<ul style="list-style-type: none"> <li>・ ひらがな・すうじのおけいこノート</li> </ul>	
4 / 13 (月)	国語	自己紹介 名前を書く	<ul style="list-style-type: none"> <li>・ 国語の教科書</li> </ul>	11:30
	体育	整列の仕方 廊下の歩き方, 遊具の使い方	<ul style="list-style-type: none"> <li>・ 書写の教科書 (学校保管にします)</li> </ul>	
	学活	給食の準備, 給食, 後片付け 歯みがき	<ul style="list-style-type: none"> <li>・ 9点セット</li> </ul>	
4 / 14 (火)	生活	学校生活について知る	<ul style="list-style-type: none"> <li>・ 生活の教科書</li> </ul>	11:30
	算数	いろいろなものを数える。	<ul style="list-style-type: none"> <li>・ 算数の教科書 (①さんすうのとびら 大きい方の教科書)</li> </ul>	
	学活	給食の準備, 給食, 後片付け 歯みがき	<ul style="list-style-type: none"> <li>・ 9点セット</li> </ul>	

4 / 15 (水)	国語	教科書を見て話をする	<ul style="list-style-type: none"> <li>• 国語の教科書</li> <li>• 道徳の教科書 (学校保管に します)</li> <li>• 図工の教科書</li> <li>• 9点セット</li> </ul>	13:00
	道徳	教科書を見て考える		
	図工	好きな物の絵を描く		
	学活	給食の準備, 給食, 後片付け 歯みがき		

※当分の間は、学校生活に慣れることに重点をおいて指導をします。登校や下校、挨拶、遊び方などの一つ一つが学習です。

※下校時刻は、多少ずれることがあります。ご了承ください。

※子どもたちは新しい環境で緊張が続きます。帰宅後は、ゆっくり休ませてください。

## 4月の行事予定

日	月	火	水	木	金	土
5	6	7	8	9 入学式	10 3時間授業 おやつ給食 下校指導	11
12	13 3時間授業 おやつ給食 下校指導	14 3時間授業 おやつ給食 下校指導	15	16	17 発育測定	18
19	20 津波避難訓練 (屋上への避難) 一斉下校指導 (5時間授業) 14:40 学校発	21 交通安全教室	22 生活朝会	23	24 全校みまつ	25 授業参観 懇談会
26	27 振替休業日 (授業参観)	28 休日	29 昭和の日	30	1	2